

济宁广嘉产业发展有限公司
2021 年度信息公开

2022 年 6 月 28 日

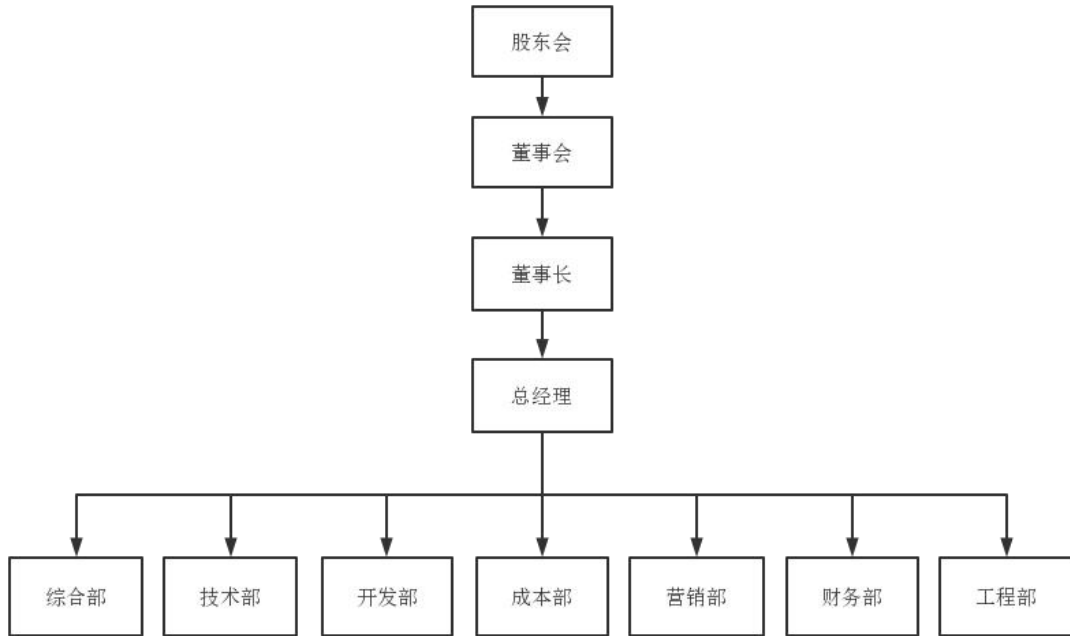
一、企业基本情况

济宁广嘉产业发展有限公司，为济宁城投保利创智中心项目公司，其开发的城投保利创智中心项目位于济宁市高新区，由济宁城投、保利发展合作开发。项目占地面积 13.96 万平方米，计容面积 32.11 万平方米，项目于 2020 年 7 月开工，2020 年 10 月首次开盘销售，计划 2023 年首批次交付使用。

二、主要财务状况及经营成果

指标 年度	2021 年度 单位：元
资产总额	3256895804.59
负债总额	1829640717.54
所有者权益	1427255087.05
营业收入	0
营业成本	0
销售费用	13419480.94
管理费用	5101539.94
财务费用	-2459823.18
营业利润	-19056232.31
营业外收入	233256.45
营业外支出	0.00
利润总额	-18822975.86
净利润	-18822975.86

三、公司治理及管理架构



四、公司董事、监事、高管人员的任职情况

序号	姓名	职务
1	张强	董事长
2	王玉双	董事
3	刘敏	董事
4	李广浩	董事
5	冯宇	董事
6	胡尊东	监事
7	路璐	监事
8	夏勇彪	监事
9	程璞	总经理
10	边宝奇	财务总监